

Embajada del Japón



# Potencialidades del comercio del agro-negocio y los alimentos entre Japón y Bolivia

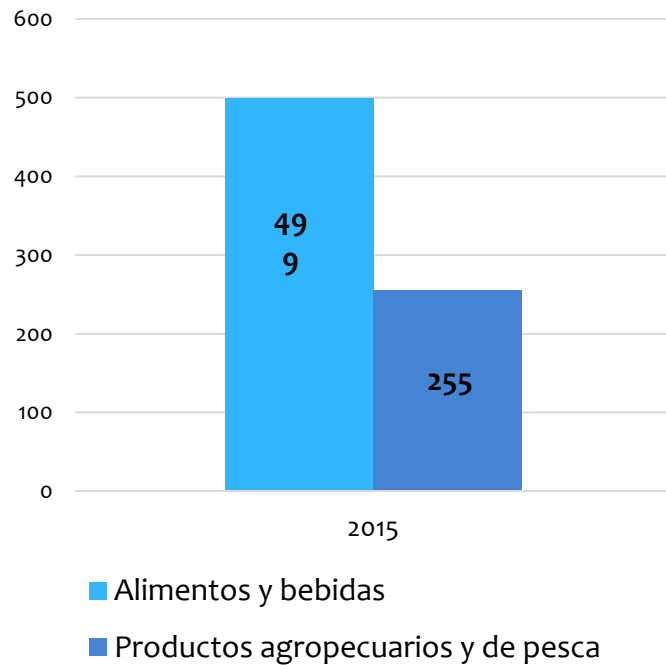
Kyoko Koga

Embajadora del Japón en Bolivia

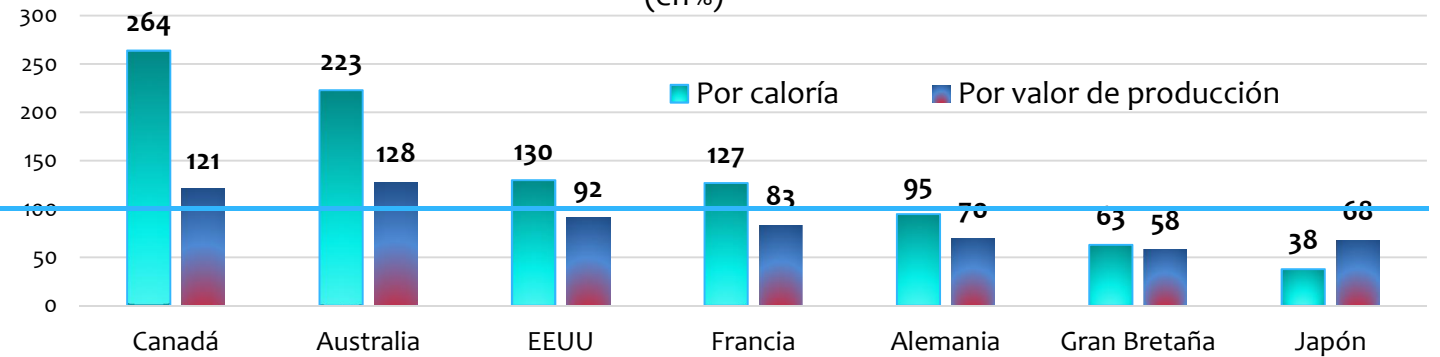


# Mercado de alimentos en Japón

## Venta de productos alimenticios y agropecuarios en 2015 (en mil millones de dólares)

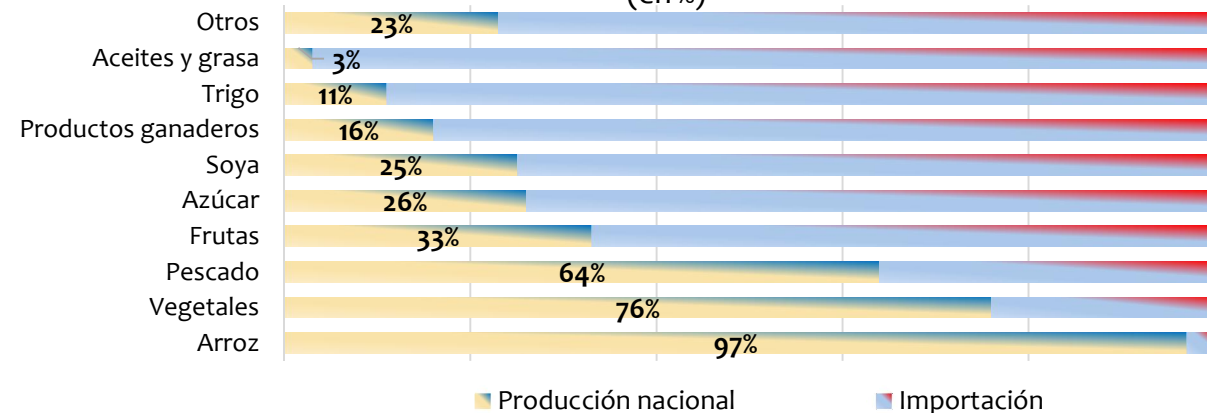


## Autoabastecimiento de alimentos por países (en %)



Fuente: Ministerio de Agricultura, Pesca y Forestal de Japón, FAO: "Food Balance Sheets", etc.

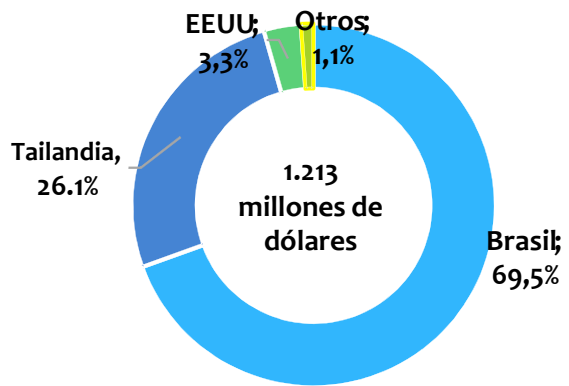
## Autoabastecimiento por caloría de Japón en 2011 (en %)



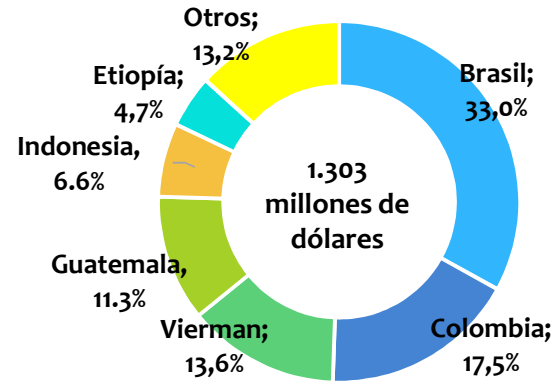
Fuente: Ministerio de Agricultura, Pesca y Forestal de Japón

# Importación de alimentos en Japón

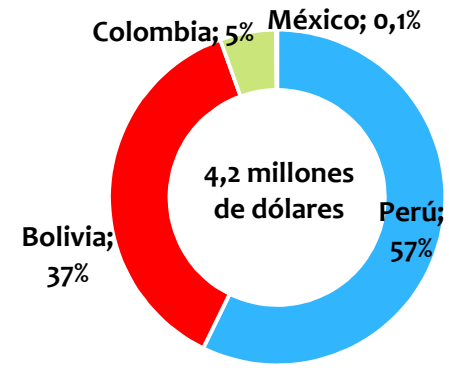
## Pollo



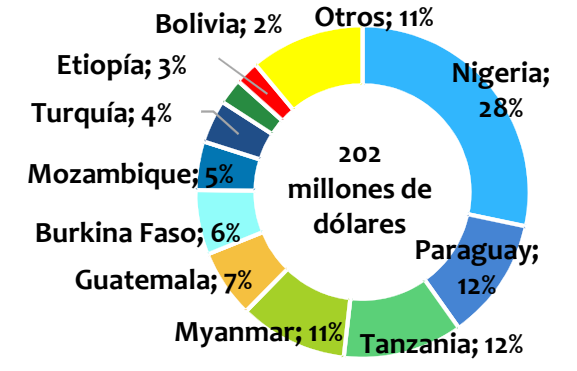
## Granos de café



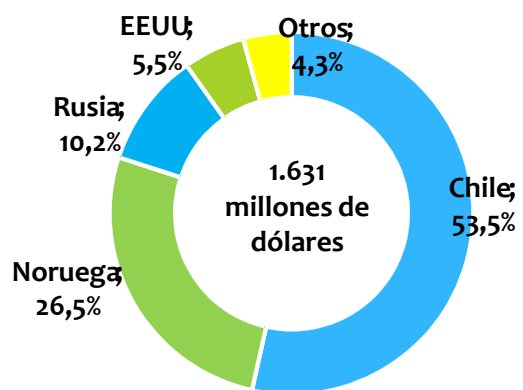
## Quinua



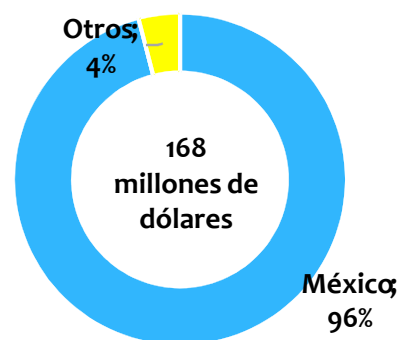
## Sésamo



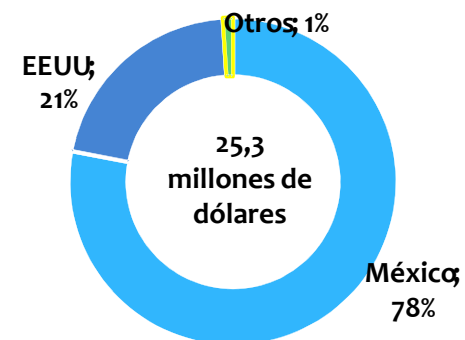
## Salmón



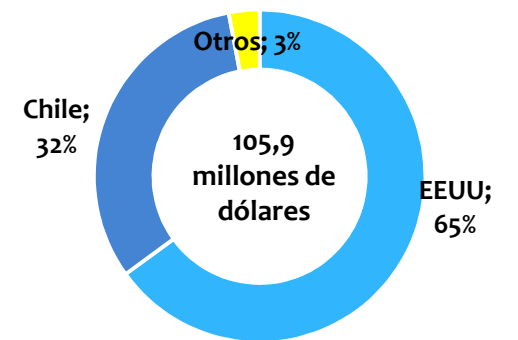
## Aguacate



## Melón



## Limón





# Cooperación japonesa en la agricultura y pesca

## Cerrado de Brasil

1960年代

1976/77

2010/11



## Salmón de Chile





# Cooperación agrícola y pesquera en Bolivia





# Máquinas de alimentos y agropecuaria

## WANQI MACHINE



CE ISO 9001

シールユニット自動昇降装置・クロージングコンベアを標準装備

操作パネル

シール温度やフィルム送り量などの調整は全てこの操作パネルで行います。

フィルム台

フィルム台  
この上にフィルムをセットします。

高さ調整ハンドル

高さ最高寸法は120mmです。

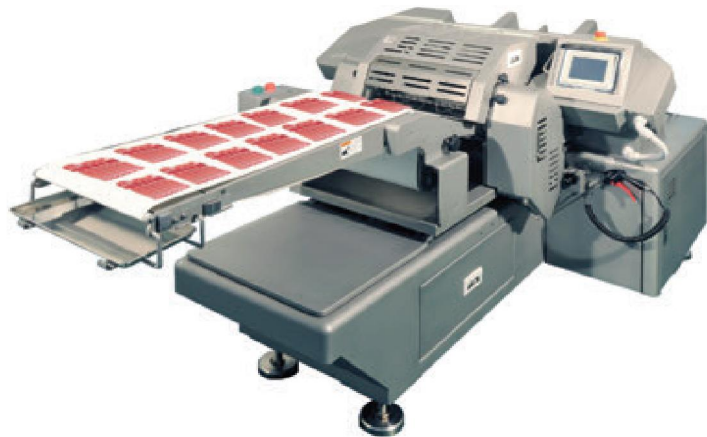
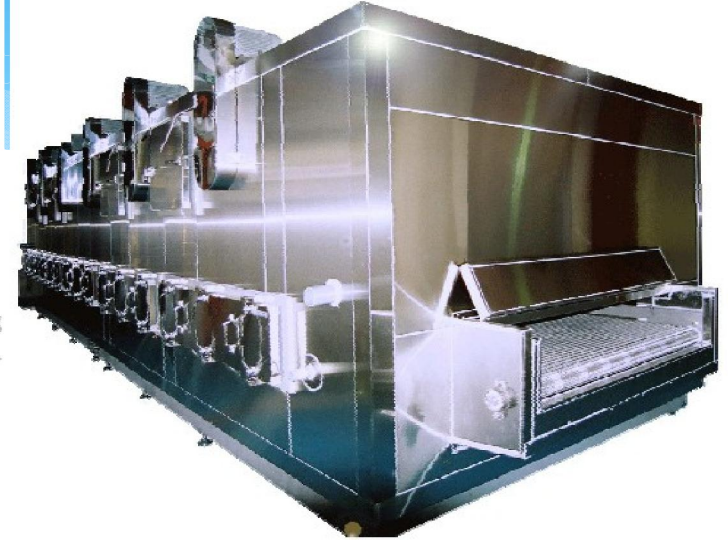
メインカバー+三角フォーマー+シール部  
大きく開くメインカバーによりメンテナンスが容易です。シール部には安全スイッチを装備し万が一商品をかみこんだ場合、機械は緊急停止します。

フィルム巻き上げプレート

余分なフィルムを自動的に巻き上げます。

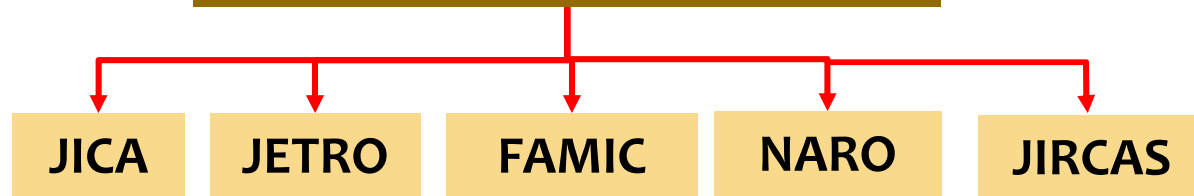
巾調整ハンドル

商品の巾に合わせて調整します。  
有効寸法は80~320mmです。

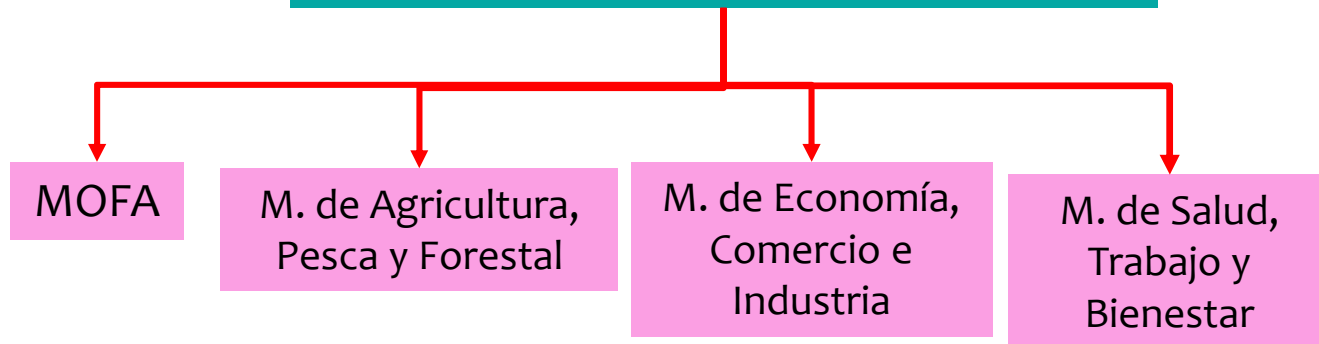


# Entidades japonesas para el fomento comercial de alimentos

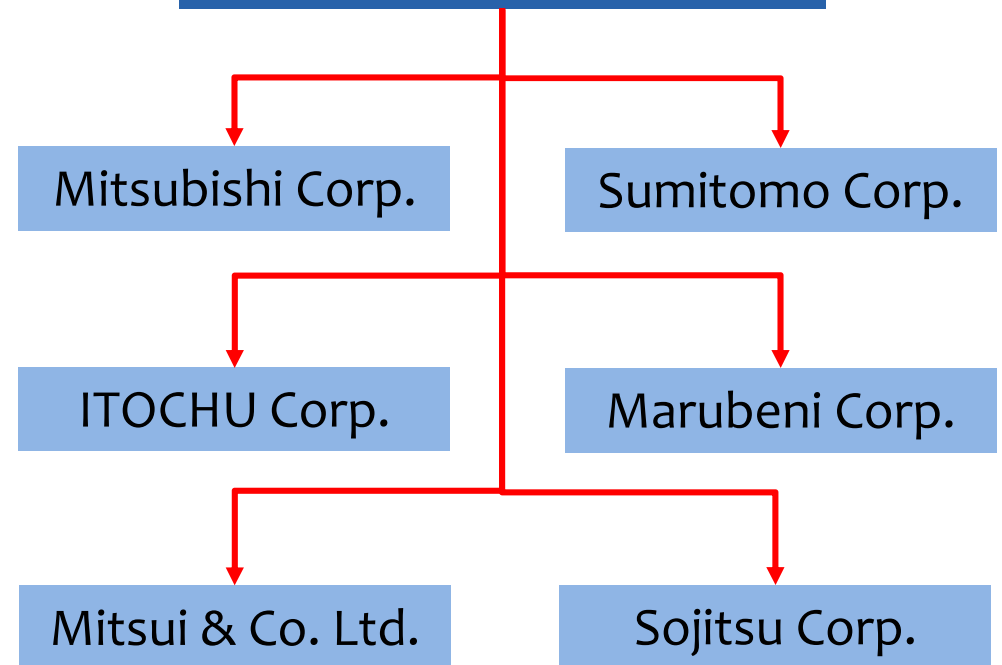
## Instituciones administrativas



## Entidades gubernamentales



## Empresas comerciales llamadas "Sogo Shosya"



¡Muchas gracias!