

Embajada del Japón



¿Por qué fomentar los negocios con Japón?

Kyoko Koga

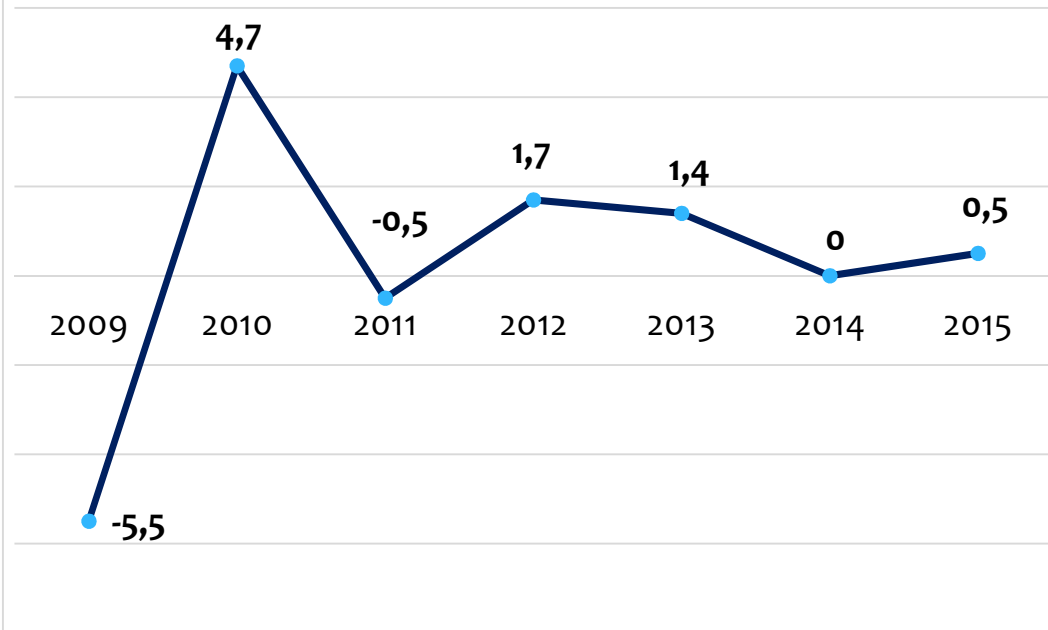
Embajadora del Japón en Bolivia





Recuperación de la economía japonesa

Tasa anual de crecimiento del PIB de Japón



Fuente: Banco Mundial

Tres flechas de “Abenomics”

1) Política financiera

Para mejorar las exportaciones y las ganancias de las empresas.

2) Política fiscal

Con el fin de expandir la inversión pública.

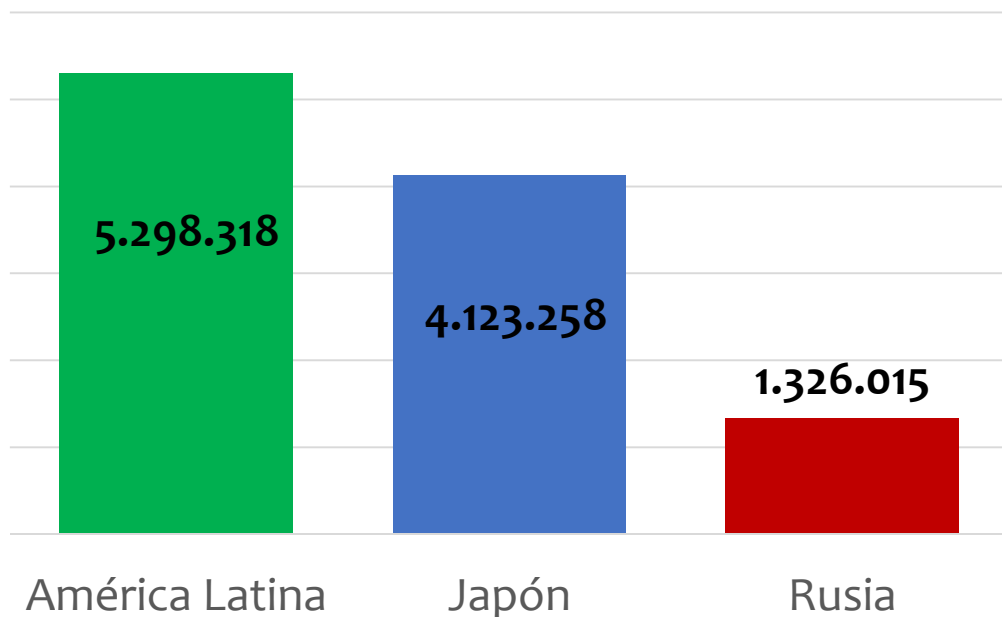
3) Estrategia de Desarrollo

Reformas estructurales para elevar el crecimiento económico



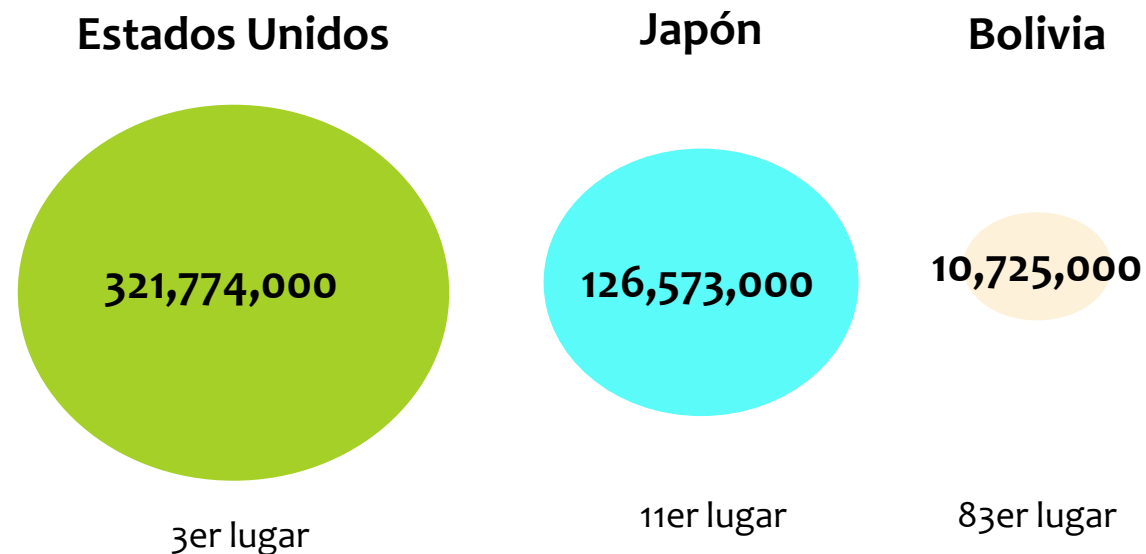
Gran mercado japonés

**Comparación del PIB entre
Japón y América Latina**
(millones de USD)



Fuente: Banco Mundial

Volúmen de la población
(número de habitantes)



Fuente: OMS "La estadística de salud mundial 2016"



Innovación y tecnología de punta

Presupuesto destinado a la investigación por país y porcentaje del PIB

Puesto	País	Porcentaje
1	Japón	3,67%
2	Alemania	2,88%
3	EE.UU.	2,77%
4	Francia	2,24%
5	Reino Unido	1,77%
6	Canadá	1,74%
7	Italia	1,25%
8	Rusia	1,09%

Número de investigadores por cada 10,000 personas

Puesto	País	Número de investigadores por cada 10 mil personas
1	Japón	50,8
2	EE.UU.	46,8
3	Canadá	43,7
4	Reino Unido	41,8
5	Alemania	40,1
6	Francia	37
7	Rusia	31,3
8	Italia	17,6



Construcción

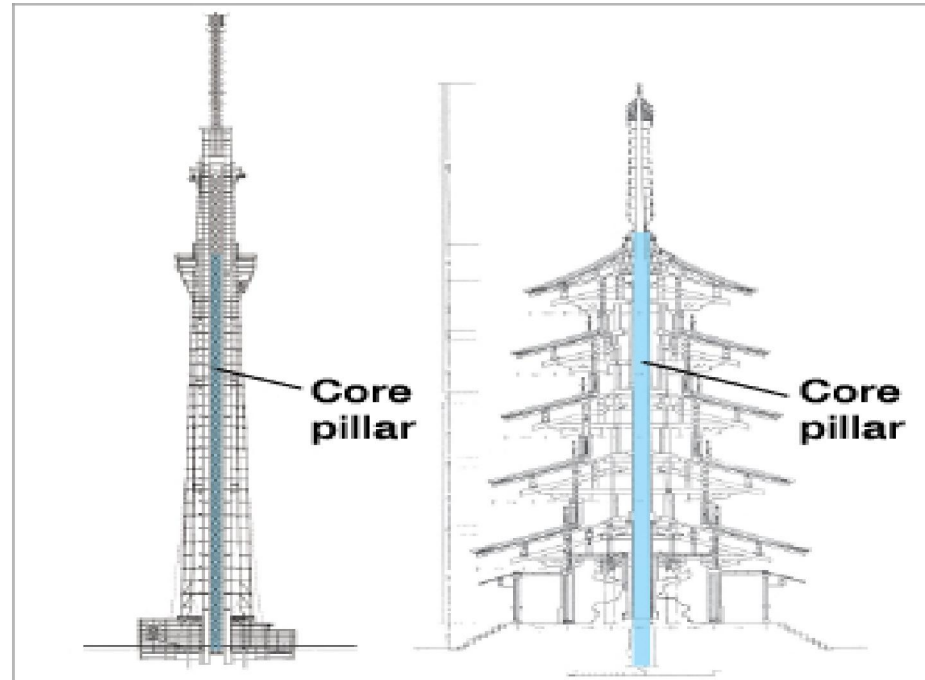
La tecnología japonesa se remonta a las arquitecturas antiguas.

Templo Horyu-ji



El edificio de madera más antiguo del mundo en el siglo 7.

Sistema antisísmica



La tecnología antigua se aplica al edificio moderno como la nueva torre de transmisión “Tokyo Sky Tree”.

Foto: © Nikken Sekkei Ltd.

Tokyo Sky Tree

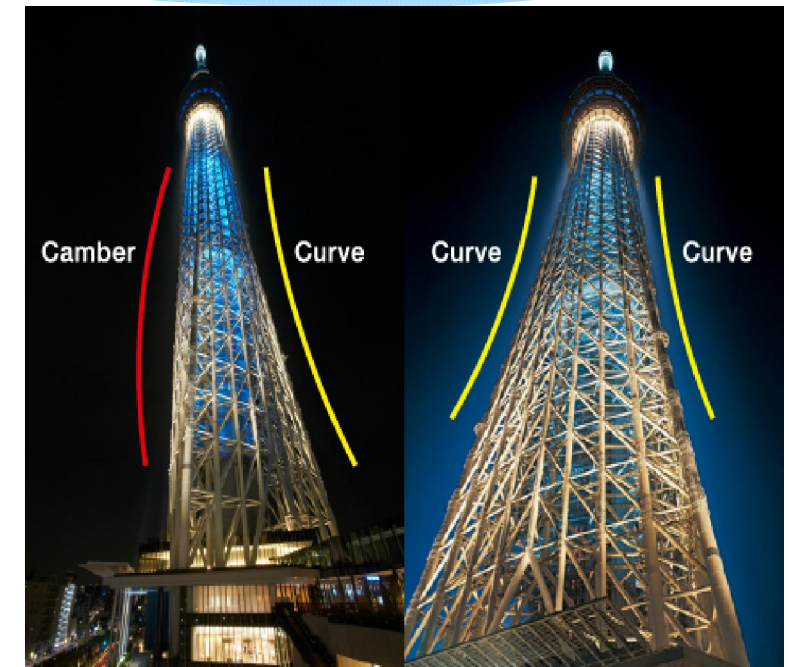


Foto: © Nikken Sekkei Ltd.



Embajada del Japón

Telecomunicaciones

La norma japonesa brasileña de Televisión Digital Terrestre (ISDB-T) fue adoptada en Bolivia en 2010.



Clima

あなたの街の天気
東京都渋谷区

19 (月) 最高気温 20.1℃ 最低気温 16.5℃

9時 12 15 18 21 0

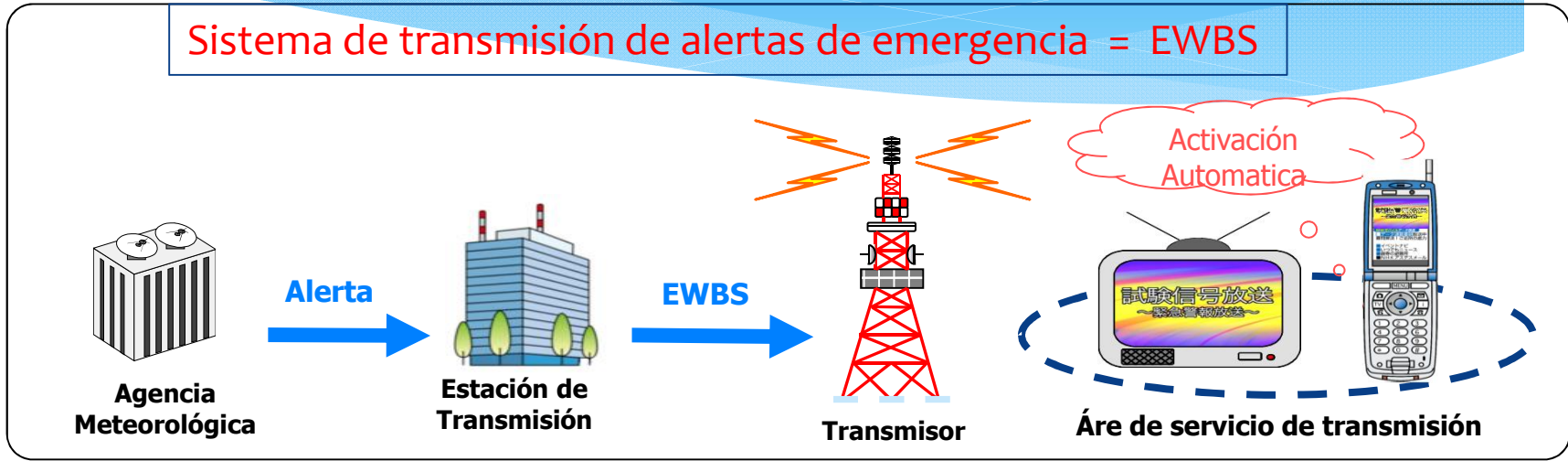
-20℃ 22 20 18 15 12

10%

きょうは紫外線が非常に強い見込みだよ。紫外線を浴びるとメラニン色素が作られ、しみやそばかすの原因になるよ。

週間天気

19月	20火	21水	22木	23金	24土	25日
☀	☀	☀	☀	☀	☀	☀
最高 -20℃	20	20	20	20	20	20
最低 16℃	16	16	16	16	16	16



Noticias

ディスカバリー 任務を終える

ことし引退することが決まっているアメリカのスペースシャトルのうち、「ディスカバリー」が、最後の宇宙飛行を終えて、日本時間の10日未明、フロリダ州のケネディ宇宙センターに無事に着陸し、27年に及んだ任務を終えました。

余震とみられる地震相続く

ディスカバリー 任務を終える

津波 養殖施設の被害を調査へ

野党側 厚労相の責任を追及へ

EU リビア国民評議会承認へ

道路の穴に転落 探掘の空洞か

鎌倉時代の「やな」の遺跡か

Educación a distancia

1:38

ボディ タイヤ バンパー ベンチ ステッカー

たりにない商品を工場から取りよせよう

でえらんで決定をおしてね

あお あが あそびかた

みどり ばんくみ あんない

まいる 教育トップ

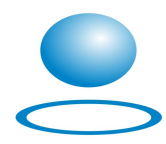
Deportes

プロ野球 00/00の試合

中日	00	18:00開始
広島	00	
巨人	00	00回表
ヤクルト	00	
阪神	00	00回クワ
横浜	00	
西武	00	終了
ソフトバンク	00	
ロッテ	00	コールド
日本ハム	00	
オリックス	00	
楽天	00	ノーゲーム

投手 (巨)内海 (ヤ)石川・増渕・松岡

本 ホワイトセル3 ガイル16 ホワイトセル4



Embajada
del Japón



Energía

Japón ocupa el tercer lugar en el mundo en cuanto al tamaño de sus recursos geotérmicos.



Foto: ©Kyusyu Electronic Co. Planta Geotérmica de Hacchobaru en Prefectura de Oita en 2016



Transporte

El tren bala lleva 50 años sin accidentes y con precisión en la puntualidad.

Tren bala “Shinkansen”



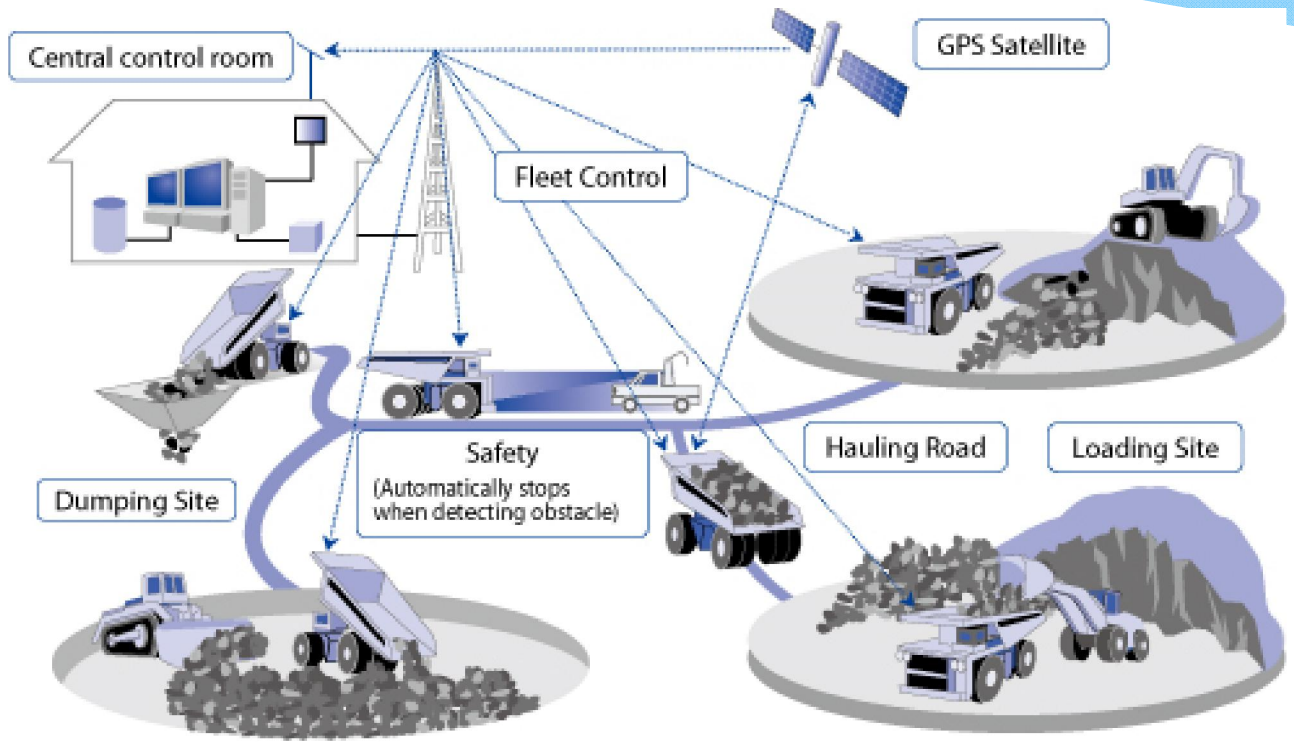
Tren urbano





Minería

El sistema de manejo a control remoto de camión en minería.



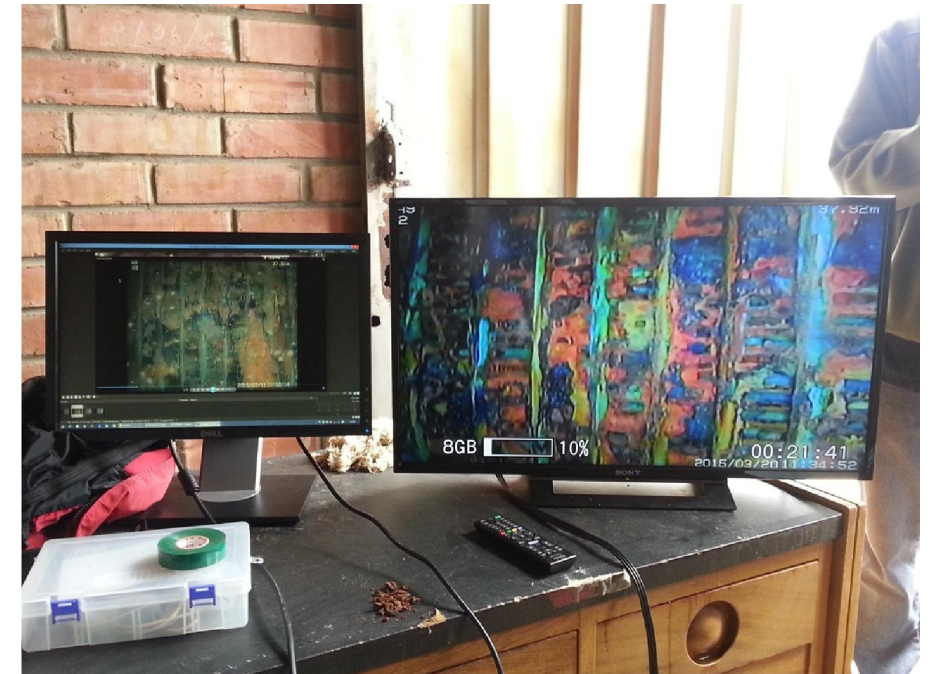
Sistema del control remoto de camión sin personas

Camión sin personas



Agua

Tecnología para diagnóstico de pozos por endoscopia





Entidades públicas y privadas de Japón para el fomento comercial

Gobierno del Japón

MOFA METI MIC Otros ministerios

Embajada

Oficina consular

Instituciones administrativas

JICA JETRO JOGMEC JNTO

Instituciones Privadas

JATA Organización para Pymes e Innov. Regional Cámara Nacional de Comercio Federación de Negocios de Japón

Instituciones Financieras y de Seguros

JBIC

NEXI

Empresas principales llamadas "Sogo Shosha"

Mitsubishi Corp.

Sumitomo Corp.

Mitsui & Co. Ltd.

Marubeni Corp.

ITOCHU Corp.

Sojitsu Corp.

¡Muchas gracias!



Foto: ©AFRO



Foto: ©AFRO



Foto: ©RIKEN



Foto: ©PANASONIC



Foto: ©JAXA



Foto: ©TOYOTA MOTOR CORPORATION